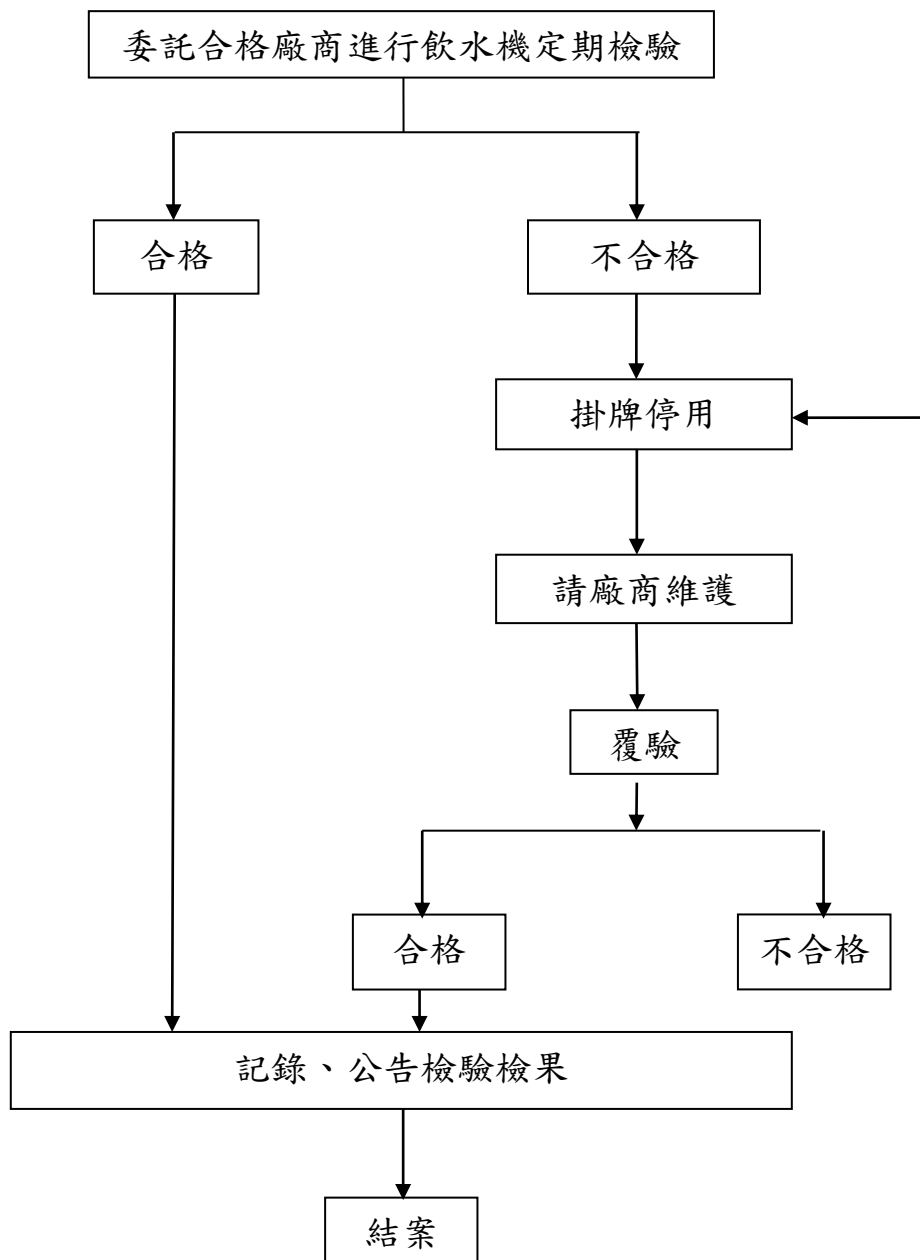


環境保護暨安全衛生室標準作業程序表

| | |
|------|---|
| 項目名稱 | 飲水機水質檢查作業程序 |
| 編號 | 環安 11 |
| 承辦單位 | 環安室 |
| 相關法規 | 飲用水設備維護管理辦法 |
| 作業內容 | <p>一、目的</p> <p>為確保飲用水水質及提升飲用水品質，確保全校教、職、工、生之安全與健康及符合相關法規、法令。</p> <p>二、範圍</p> <p>全校飲用水及飲水設備均適用。</p> <p>三、權責</p> <p>(一)總務處事務組採購維護</p> <p>(二)環安室協助採樣公告水質分析結果</p> <p>四、作業內容</p> <p>(一)飲水機檢測作業：</p> <ol style="list-style-type: none"> 1.每年 1、4、7、10 月份排定飲水機數量作水質檢驗。 2.每次採樣全校總數 1/4 之飲水機作水質檢驗。 3.依學校中小型工程單作業程序辦理、依學校請採購作業程序辦理、依學校付款作業程序辦理。 4.委請環保署認證核可廠商水質檢驗，檢驗項目:飲水機（大腸桿菌），地下水井（化學需氧量、大腸桿菌群、總有機碳、氨氮、鉛、總鉻、硒、砷、汞）等檢測項目。 5.水質檢測項目不合格，委請環保署認證核可廠商再次水質檢驗，並請環工系協助採樣分析，清查水質問題來源。 6.水質檢測合格報告彙整完成後呈核學校。 7.定期每三個月申請水質抽檢化驗並護貝公佈於飲水機上，有效控制水質品質，以供全校師生安心飲用，檢測報告上網公告備查。 <p>(二)飲水機維護申請作業：</p> <ol style="list-style-type: none"> 1.飲水機每週清潔維護外表擦拭、水盤雜物清除、出水口需酒精消毒、機體故障報修。 2.機械故障維護依學校中小型工程單作業程序辦理、依學校請採購作業程序辦理、依學校付款作業程序辦理。 3.每月彙整應保養清單，明列每台飲水機應保養項目，委託廠商更換濾材進行養護。濾材更換週期為第一道 3 個月、第二道 6 個月、第三道 12 個月、第四道 36 個月、第五道 15 個月。 |

| | |
|------|---|
| | <p>4.保養完成後需填寫『飲用水設備水質檢驗及設備維護紀錄表』、表單內容明確說明設備編號、保養時間、保養地點、設備管理人等相關資料。</p> <p>5.定期每三個月申請水質抽檢化驗並護貝公佈於飲水機上，有效控制水質品質，以供全校師生安心飲用，地下水井水質檢驗報告送至各餐廳留存備查。</p> <p>(三)記錄：記錄表留存備查，保存期限至少 2 年。</p> |
| 控制重點 | <p>飲水機異常時儘速維修：</p> <p>(一) 水質檢驗異常：掛牌停用並通知維護廠商維護處理後複檢，複檢合格後才可使用。</p> <p>(二) 設備異常：通報本中心或總務處事務組。</p> |
| 相關表格 | 用水設備水質檢驗及設備維護紀錄表。 |

國立臺灣科技大學飲水機定期檢驗流程圖



國立臺灣科技大學公告暫停使用圖

附圖二

| | | | |
|---------|---------|-------|-------|
| 設備管理單位： | 設備管理人員： | 連絡電話： | 檢查日期： |
| 年 | 月 | 日 | |

暫停使用

本設備水質不符合飲用水
水質標準，尚待維修

尺寸：長：23 公分，寬：16 公分

顏色：白底，紅色字體

材質：壓克力